

Το Πρόγραμμα με μια ματιά



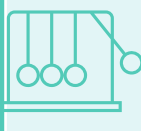
Νοέμβριος - Ιανουάριος:
Πρόσκληση Εκδήλωσης
Ενδιαφέροντος για Νέο
Κύκλο Σπουδών

Φεβρουάριος: Αξιολόγηση
Αιτήσεων και Εγγραφές



Μάρτιος: Έναρξη
μαθημάτων Α' Εξαμήνου

Ιούνιος: Εξεταστική Α'
Εξαμήνου



Σεπτέμβριος: Έναρξη
μαθημάτων Β' Εξαμήνου
και Επιλογή Κατεύθυνσης
Εξαμήνου

Φεβρουάριος: Εξεταστική Β'
Εξαμήνου



Φεβρουάριος-Μάρτιος:
Κατάθεση Θεμάτων
Διπλωματικών Εργασιών

Μάρτιος: Έναρξη
Εκπόνησης Διπλωματικής
Εργασίας



Σεπτέμβριος-Οκτώβριος:
Παρουσιάσεις
Διπλωματικών Εργασιών

Νοέμβριος: Λήψη ΜΔΕ και
Ορκωμοσία Αποφοίτων



Σε κάθε εξάμηνο
πραγματοποιούνται
επίσης 2 γραπτές
εργασίες (ατομικές
και ομαδικές)

Κάθε εξάμηνο
πραγματοποιείται
κατ' ελάχιστο 1
συνάντηση του
Π.Μ.Σ. στην
Αλεξανδρούπολη

Οι εξετάσεις πραγματοποιούνται
διαδικτυακά από την πλατφόρμα e-Class

Το υλικό διδασκαλίας
και για τα 2 Εξάμηνα
αναρτάται στο e-Class
για τους
μεταπτυχιακούς
φοιτητές

Δήλωση κατεύθυνσης
σπουδών για το Β'
Εξάμηνο, ανάμεσα σε:
ΚΟΙΝΩΝΙΚΗ
ΙΑΤΡΙΚΗ ΦΡΟΝΤΙΔΑ
και ΚΟΙΝΩΝΙΚΗ
ΦΑΡΜΑΚΕΥΤΙΚΗ
ΦΡΟΝΤΙΔΑ

Οι διπλωματικές εργασίες είναι πάντα
πειραματικές και υλοποιούνται σε
συνεργασία με τον Επιβλέποντα
Καθηγητή

Για την εκπόνηση της διπλωματικής
εργασίας οι μεταπτυχιακοί φοιτητές
έχουν πρόσβαση στις υπηρεσίες του
Τμήματος και την δυνατότητα
επικοινωνίας και συνεργασίας με την
ομάδα αποφοίτων του Προγράμματος

